

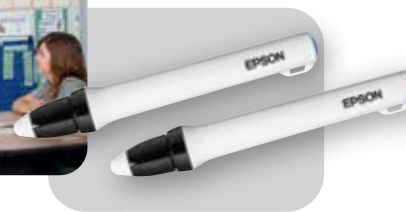
Projektor interativo Epson

BrightLink® 475Wi+

EPSON®
EXCEED YOUR VISION

A melhor solução para a sala de aula.

A combinação do projetor Brightlink 475Wi+ com a caneta eletrônica é a solução ideal para cativar grupos de alunos com recursos criativos e inovadores. Com ele, qualquer superfície torna-se interativa, deixando o aprendizado ainda mais dinâmico e interessante.

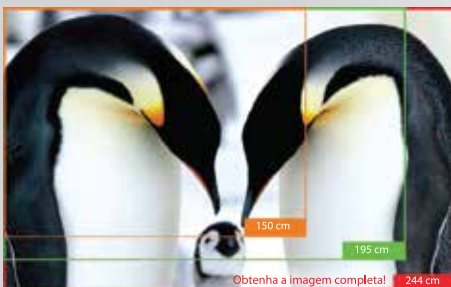


Interaja e compartilhe muito mais na sala de aula.

O novo recurso de interatividade permite que até duas canetas eletrônicas interajam simultaneamente, sem interrupções.

Ultraflexível.

Selecione o tamanho da imagem que precisa e maximize o espaço disponível.



Resolução WXGA.

Com o formato de imagem Widescreen e a alta resolução WXGA (1280 x 800 pixels), desfrute da riqueza de detalhes em cada imagem.

Conectividade com diversos equipamentos.

Fácil integração com diversos dispositivos multimídia. Você pode conectá-lo ao iPad/iPod/iPhone/DVD/Blu-Ray players/câmera de documentos e muito mais. É possível, ainda, interagir através do modo flipchart, sem utilizar um computador.

Distância ultracurta até a tela.

Reduz sombra na imagem e elimina a emissão de luz nos olhos do apresentador.



Confira abaixo alguns diferenciais que tornam a Epson líder mundial em projetores.

EPSON®
EXCEED YOUR VISION



Tecnologia 3LCD - tecnologia inovadora de confiabilidade comprovada

- ▶ 3 chips para obter cores vibrantes e contínuas. 25% menos energia exigida por lúmen de brilho quando comparado com os projetores DLP de 1 chip¹.
- ▶ Confiabilidade comprovada de uma empresa com mais de 20 anos de experiência.

Lâmpada E-TORL que economiza energia, exclusiva da Epson

- ▶ Fornece mais lumens por watt e dura até 4.000 horas².
- ▶ Minimiza tanto a difração como a filtragem de luz.
- ▶ Maximiza o tempo de apresentação, minimizando os custos.



Suporte técnico/serviço

A Epson dispõe de uma eficiente rede de assistência, na qual você pode confiar. Possui mais de 150 CSAs (Centros de Serviço Autorizado) distribuídos por todo o território nacional. Dessa forma, são efetuados com excelência reparos e serviços dentro do menor prazo possível. Além disso, os custos de peças, mão-de-obra e inclusive o frete são cobertos pela própria Epson (válido para Garantia Balcão).

Especificações do projetor BrightLink® 475Wi+

Sistema de projeção

Motor óptico Epson 3LCD de 3 chips

Método de projeção

Suporte frontal/retroprojeção/de parede

Método de impulsão

Matriz ativa TFT de polissilicone da Epson

Número de pixels

1.024.000 pontos (1280 x 800) x 3

Saída de luz branca³

2600 lumens (Norma ISO 21118)

Saída de luz a cores³

2600 lumens

Relação de aspecto

16:10 (nativa), 16:9, 4:3

Resolução nativa

1.280 x 800 (WXGA)

Mudança de tamanho

640 x 480 (VGA), 800 x 600 (SVGA),
1024 x 768 (XGA), 1152 x 864 (SXGA1),
1280 x 960 (SXGA2), 1280 x 1024 (SXGA3),
1280 x 768 (WXGA60-1), 1360 x 768 (WXGA60-2),
1440 x 900 (WXGA+),
1400 x 1050 (SXGA+), 1600 x 1200 (UXGA),
1680 x 1050 (WSXGA+)

Tipo de lâmpada

E-TORL 190 W UHE

Vida útil da lâmpada⁴

Até 4.000 horas (modo ECO)

Até 3.000 horas (modo Normal)

Alcance da distância até a tela

De 0,27' a 0,37' (16:10)

De 0,27' a 0,37' (16:9)

De 0,33' a 0,44' (4:3)

Tamanho (área projetada)

60" - 100" WXGA

53" - 88" XGA

Correção trapezoidal manual

Vertical: ±5 graus

Horizontal: ±5 graus

Plug'n Play

USB Plug'n Play para Windows 2000/XP/Vista/7 e Mac OS® X 10.5, 10.6, 10.7

Relação de contraste

Até 3000:1

Reprodução de cores

16,77 milhões de cores

Dimensões (L x P x Alt.)

36,8 x 37,6 x 14,5 cm (14,5" x 14,8" x 5,7")

Peso: 6,12 kg (13,5 lb) com placa de deslizamento

5,4 kg (11,9 lb) sem placa de deslizamento

Lente de projeção

Tipo

Enfoque manual

Número F Distância focal

1,80 3,71 mm

Relação de zoom

Zoom Digital 1.0 - 1.35x

Controle remoto

Funções

Computador, vídeo, USB, LAN, seleção de fonte, ligado, aspecto, modo de cores, volume, e-zoom, A/V mute, congelar, menu, ajuda, automático, enter, esc, pointer, user

Ângulo de operação posterior

Direita/esquerda: de -55 a +55 graus

Superior/inferior: de +75 a +15 graus

Frente

Direita/esquerda: de -30 a +30 graus

Superior/inferior: de 0 a +60 graus

Distância operacional

6 m (19,7')

Outras

Desempenho da tela

NTSC: 480 linhas

PAL: 560 linhas

(depende da observação do padrão multi-burst)

Sinal de entrada

NTSC/NTSC4.43/PAL/M-PAL/N-PAL/

PAL60/SECAM

Interfaces

HDMI x 1

Computador/vídeo de componentes:

D-sub 15-pinos x 2

S-Vídeo: mini DIN x 1

Vídeo composto RCA x 1

Entrada de áudio x 3 (RCA (Dir. e Esq.) x 1, miniestéreo x 2)

Entrada de microfone x 1

Saída de áudio variável: miniestéreo x 1

Conexão em rede LAN: RJ-45 x 1

Serial: RS-232c x 1

Saída do monitor: D-sub 15-pinos x 1

USB Tipo B x 1

(tela USB, lápis interativo)

USB Tipo A x 1

(dispositivo de memória USB)

Portabilidade Wireless 802.11 a/b/g

(módulo opcional vendido separadamente)

Alto-falante

16 W monaural

Temperatura de operação

De 5 a 35 °C (41 - 95 °F)

Tensão da fonte de alimentação

100 - 240 V ±10%, 50/60 Hz

Consumo de energia

287 W

Rede conectada: 7,5 W em espera

Rede desconectada: 0,21 W em espera

Instant ON/OFF

Ruído do ventilador

35 dB (Modo Normal)

28 dB (Modo ECO)

Segurança

Trava de segurança estilo Kensington®

Barra de segurança

Conteúdo da caixa

Projetor

Controle remoto c/ 2 pilhas inclusas

Duas canetas (Uma pilha para cada caneta)

Cabo USB

Cabo de força

Estojo para canetas

Software Easy Interactive e Easy MP Network

Certificado de garantia

Adesivo para proteção de senha

Manual de instalação

CD-ROM manual do usuário

• Kit de instalação

Número de peças

Projetor BrightLink 475Wi+ V11H453021

Caneta Eletrônica A (Laranja) V12H522001

Caneta Eletrônica B (Azul) V12H523001

Lâmpada Epson V13H010L71

Jogo de filtros de ar V13H134A40

Módulo LAN Wireless V12H418P12

Chave USB de conexão V12H005M08

Epson do Brasil
0800 880 0094

Better Products for a Better Future™

Para obter mais informações sobre os programas ambientais da Epson, visite www.latin.epson.com/meioambiente.

www.epson.com.br

1 - Fonte de dados: ProjectorCentral.com, janeiro de 2011. Média entre 1038 modelos sobre os quais os fabricantes proporcionaram informações sobre lumens e potência total em todas as resoluções e níveis de brilho. 2 - Quando comparado com o BrightLink no modo WXGA nativo (proporção vertical-horizontal de 16:10). 3 - A cor e a saída de luz branca dependem do modo selecionado. A saída de luz branca é medida com base na norma ISO 21118. 4 - A vida útil da lâmpada varia segundo o modo selecionado, as condições ambientais e o uso. O brilho da lâmpada diminui com o tempo.

As especificações e termos estão sujeitos às alterações sem aviso prévio. Epson e E-TORL são marcas registradas. Epson Exceed Your Vision é logotipo de marca registrada, Exceed Your Vision e Better Products for a Better Future são marcas comerciais da Seiko Epson Corporation. Brightlink é marca registrada da Epson America, Inc. Os demais nomes de produtos e marcas são propriedades de suas respectivas empresas. A Epson nega qualquer e todos os direitos sobre essas marcas. Todos os direitos reservados. ©2012 Epson America, Inc.